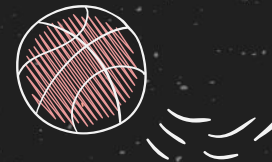


PHONIE-GYM

Projet de collaboration orthophonie et cours d'ÉPS



QU'EST-CE QUE PHONIE-GYM ?



Ce sont des activités motrices combinées à des mesures orthophoniques universelles effectuées en gymnase.

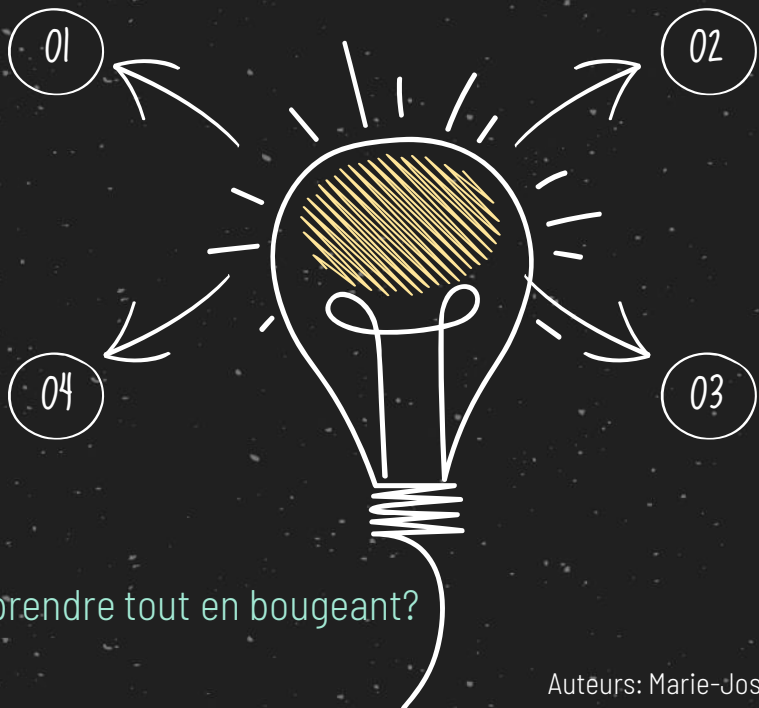
Les activités s'insèrent dans l'horaire habituel des cours d'éducation physique et sont réalisées conjointement avec l'orthophoniste et l'enseignant d'ÉPS.

01

02

04

03



Phonie-Gym vise le développement langagier dans un cadre ludique et moteur.

Ce projet s'adresse à tous les élèves du 1^{er} cycle du primaire et aux élèves du préscolaire 5 ans (mai-juin).

Que demander de mieux que d'apprendre tout en bougeant?



☆

QUESTIONS COMMENTAIRES

CONTACTEZ-NOUS



☆ cote.marie-josée2@cscapitale.qc.ca (orthophoniste)
gagnon.xavier@cscapitale.qc.ca (éducation physique)

